

La vie contemporaine
et La quête de soi
Un sujet transversal :
« La notion du temps et
des saisons »

Madeleine Flanagan, PHD
Smartcaravan.com
Toutfletoutflam.com



27/09/2014

AP French Language et culture

Madeleine Flanagan, PHD
Smartcaravan.com
Toutfletoutflam.com

RAPPEL



@Madeleine Flanagan, PHD

SPECIFICITES

AP French & culture

NOUVELLE VERSION DEPUIS SEPT 2011-2012

AP French Language and Culture

1- Approche holistique, globale, linguistique et culturelle du monde francophone

2- Six thèmes culturels

3- Un apprentissage basé sur du matériel authentique uniquement

4- Utilisation de documents authentiques en classe pour que l'élève soit prêt

7- Cinq niveaux d'évaluation

6- Six compétences communicatifs évaluées

5- Un examen construit sur des documents authentiques (audio, visuel et audiovisuel.)

Rappel

@Madeleine Flanagan, PHD

6 THEMES CULTURELS

AP French & culture

NOUVELLE VERSION DEPUIS SEPT 2011-

2012

1- Les défis mondiaux

2- La science et la technologie

3- La vie contemporaine

4- La quête de soi (identité personnelle et communautaire)

5- La famille et la communauté

6- L'esthétique

Rappel

@Madeleine Flanagan, PHD

AP French & culture

NOUVELLE VERSION DEPUIS SEPT 2011-2012

1. Communication – Compréhension ORALE

2. Communication – Compréhension ECRITE

1. Communication – Production ORALE

2. Communication – Production ECRITE

1. Communication – interaction ORALE

2. Communication – interaction ECRITE

Rappel

@Madeleine Flanagan, PHD

La vie contemporaine
et La quête de soi
Un sujet transversal :
« La notion du temps et
des saisons".

Madeleine Flanagan, PHD
Smartcaravan.com
Toutfletoutflam.com



THEME AP: transversal La vie contemporaine La quête de soi	FICHE PROFESSEUR
SUJET : la notion du temps et des saisons	
Spécificité: les saisons , l'heure, les saisons de la vie, la notion du temps dans les cultures.	



Les compétences pour AP French Language and culture
Communications orale ou/et écrite :

*Compréhension : identifier le thème, les idées principales d'un texte facile ou difficile.

*Production: savoir résumer, décrire, expliquer, raconter, comparer, convaincre, savoir s'exprimer, faire une présentation, Savoir rédiger une courte dissertation (essai)

*Interaction, présentation écrite : répondre à un message électronique et rédiger une courte lettre (répondre);

*Interaction, présentation orale : échanger et présenter, exposer, critiquer des idées; présenter et exposer les siennes.



Objectifs d'apprentissage qui s'inscrivent autour de:

- 1- Les intelligences multiples
- 2- Les compétences pour AP French Language and culture
- 3- La carte heuristique

Les intelligences multiples

- Utilisation des intelligences multiples : Afin de permettre à tous les élèves de s'exprimer dans leurs compétences naturelles, les objectifs sont directement liés au thème, mais abordent les sept angles des intelligences multiples.

- Les objectifs : linguistiques, logico-mathématiques, kinesthésiques, visu-spatial, musicaux, interpersonnels, intra-personnels et du naturaliste. Ils se trouvent mêlés dans les différentes activités proposées.



Le travail collaboratif: la carte heuristique

Commencer la construction de la carte heuristique en collaboration avec les élèves. Sachant que cette carte va s'agrandir, que le thème principal pourra changer en fonction de l'avancement de la recherche, des compétences et des savoirs

- inscrire le thème principal au centre.
- créer des branches à partir du travail de mise en commun du remue-méninge. Ces branches constitueront des thèmes et des sous-thèmes. Ils vont progressivement apparaître, se regrouper ou constituer de nouveaux thèmes.
- utiliser des mots simples ou complexes proposés par les élèves pour représenter chacun des concepts.
- illustrer le concept par la suite par un dessin ou une image si possible.
- utiliser la couleur pour regrouper des informations ou pour faire ressortir l'essentiel.



La structure de la fiche

- 1- Le thème : la notion du temps
 - Le temps et l'antiquité grecque
 - Le rythme du temps et la religion
(les Riches Heures du Duc de Berry)
 - Le sablier

- 2- Des ressources:
 - Le peintre italien Arcimboldo et les quatre saisons
 - Une chanson « Les trois cloches »
(Edith Piaf et les Compagnons de la chanson)
 - Dali et ses montres molles
 - Photos, textes, extrait multimédia



Activité 1

Déclencheur:

Travail avec l'ensemble de la classe

Projeter: « Les quatre saisons d'Antoine »

<https://www.youtube.com/watch?v=eQ93FgIJSUU>

a- Inscrire au tableau le mot

« le temps »

Commencer une carte heuristique à partir de ce mot, en inscrivant les mots, les expressions, les idées, les thèmes...que les élèves proposent.

b- Regarder « la présentation » du document sur la mesure du temps à travers les âges et ajouter de nouveaux termes à la carte heuristique

<http://mesuredutemps.99k.org/index.html>



Activité 1-bis

Les saisons et la vie

Afficher ces trois images

- Travail de groupes: Séparer la classe en groupes.
Chacun travaille sur une image
Puis chaque groupe présente « son » image
Ajouter de nouveaux termes

http://www.jplusb.fr/index.php?page=detail_film&id=20



Quatre saisons entre Marennes et Oléron

http://www.jplusb.fr/index.php?page=detail_film&id=21



Les quatre saisons du berger

http://www.jplusb.fr/index.php?page=detail_film&id=19



Quatre saisons pour un festin



Activité 2

Première partie: Les 4 saisons

Les Quatre Saisons de Guiseppe Arcimboldo

Document : Une minute au musée avec TV5Monde
http://www.tv5monde.com/TV5Site/enseigner-apprendre-francais/dossier-48-Musee_du_Louvre_Peintures.htm

A- Activités de découverte: le petit film (travail oral/écrit):
Où est-on ? De quoi parle-t-on? Qui sont les personnages?

B- Activité de compréhension (oral/écrit):
Faire les exercices des 3 niveaux en autoapprentissage (travail individuel ou en groupes).



Activité 2

Deuxième partie: Les 4 saisons

Les Quatre Saisons de Guiseppe Arcimboldo

Pour aller plus loin

Activité (écrite/orale et interactive orale/présentation):

1- en vous inspirant du texte de la transcription, choisir une des peintures et la décrire (présentation).

2-Exprimer par écrit votre choix et vos sentiments.

3-Travail interactif de questions/réponses sur les 3 peintures.



Le libraire



Le juriste



L'air



Activité 3

Le dieu Chronos



Voici une sculpture représentant le dieu Chronos de la mythologie grecque. Elle a été faite par Ignas Gunther au milieu du XVII^{ème} siècle:
Questions pour les élèves:

1- Voici deux mots français qui dérivent de ce mot grec ancien.

a-Chronologie (la): expliquer le mot, le mettre dans une phrase et donner des exemples de son utilisation.

b-Chronomètre (le):expliquer le mot, le mettre dans une phrase et donner des exemples de son utilisation.

2- Quels sont les attributs qui sont conférés à Chronos (le sablier et la fauche)? Que représentent-ils? Pourquoi?



Activité 4 Le temps au moyen âge

Les Riches heures du Duc de Berry.
Voici trois miniatures extraites de:

http://fr.wikipedia.org/wiki/Les_Riches_Heures_du_duc_de_Berry

Petite recherche: En groupes faites une petite recherche et répondez aux questions:

- Que signifie le titre?
- Quand est-ce que cette œuvre d'art a été faite?
- Où a-t-elle été faite?
- Qui a effectué ce travail? Pour qui? Pourquoi?
- Où se trouve le document aujourd'hui?
- Qu'est-ce qu'une miniature? Donnez d'autres exemples de miniature dans d'autres cultures.



Activité 4: Les Riches heures du Duc de Berry.

Exercice de Questions à choix multiples à partir du document (livreheures.pdf).



- 1- Un livre d'Heures c'est :
 - a- Un calendrier des heures des messes?
 - b- Un livre liturgique à l'usage des riches laïques?
 - c- Un agenda pour les confessions?

- 2- En quel siècle ce livre prit-il le nom de « livre d'Heures » ?
 - a- Au XIIème siècle
 - b- Au XIVème siècle
 - c- Au XVème siècle

- 3- Pourquoi cet ouvrage s'appelle-t-il « livre d'Heures » ?
 - a- Il devait ouvert sept fois par jour aux heures canoniales.
 - b- Il fallait regarder sa montre et l'ouvrir toute les heures.
 - c- Il fallait suivre le sextant .

- 4- La vie dans la société française du XVème siècle est rythmée par:
 - a- Les festins, les promenades et les tournois chez les aristocrates et les riches bourgeois ?
 - b- Les activités commerciales de la bourgeoisie marchande?
 - c- Le cycle des saisons et des fêtes religieuses?



Activité 4: Les Riches heures du Duc de Berry.



Exercice de Questions à choix multiples à partir du document (livreheures.pdf).

5- Le livre d'Heures est aussi :

- a- Un livre de lecture
- b- Un livre de comptes
- c- Un livre de voyages

6- Le livre d'Heures au XVème siècle?

- a- Est une preuve que l'on sait lire
- b- Est une reconnaissance sociale
- c- Est un outil pour apprendre à faire des miniatures

7- Dès le XVème siècle, la bourgeoisie influence cet ouvrage en y:

- a-ajoutant des poésies galantes.
- b-changeant la représentation des activités quotidiennes
- c- incorporant des chansons traditionnelles.



Activités 4: Les ressources:

1-

<http://crdp.acamiens.fr/ressourcesculture/data/pdfdames/livredheures.pdf>

2- <http://expositions.bnf.fr/fouquet/enimages/expo/index.htm>

3- les 12 mois de l'année: scènes et vie quotidienne au moyen âge en France:

http://www.herodote.net/galleries/TRH_00.php



Janvier



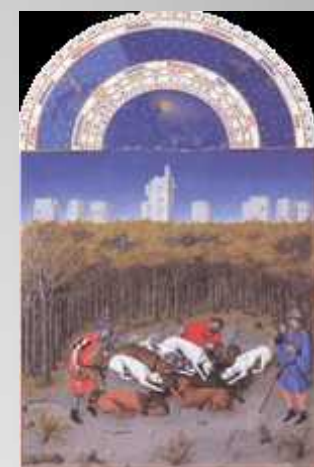
Février



Juillet



Septembre



Décembre



Activité 5: Mesurer le temps

Les objets qui permettent de mesurer le temps

(voir: <http://mesuredutemps.99k.org/moyenage.html>)

Le sablier

(<http://mesuredutemps.99k.org/moyenage.html>)

Il semble que le sablier soit apparu au VIIe siècle, mais son utilisation s'avère au Xème siècle. Il fonctionne quand fait froid et qu'il gèle à l'inverse de la clepsydre. Le sablier relève d'ailleurs du même mécanisme que celui de la clepsydre. À l'origine, il est constitué de deux ampoules en verre reliées dans un premier temps par un tuyau fin, les progrès dans le modelage du verre soufflé ont permis par la suite de fabriquer le sablier en une seule pièce.

Cependant le sablier comporte de nombreux inconvénients. Il faut régulièrement le retourner pour mesurer de longs intervalles de temps. De plus, ce n'est pas un outil très fiable. Certains facteurs peuvent affecter la durée de l'écoulement du sable comme :

- la finesse du sable.
- la taille du tube.
- son usure due à l'écoulement du sable.
- la position plus ou moins horizontale du sablier.

Tous ces facteurs (jouent sur l'écoulement du sable, il est donc difficile d'obtenir un écoulement régulier et donc de mesurer des durées.



Activité 5: Mesurer le temps

1: Exercice de grammaire: (travail écrit) Remplacer les verbes à l'infinitif aux temps et modes appropriés.

Le sablier

Il semble que le sablier (apparaître) au VII^e siècle, mais son utilisation (s'avérer) au X^e siècle. Il (fonctionner) quand (faire froid) et qu'il (geler) à l'inverse de la clepsydre. Le sablier (relever) d'ailleurs du même mécanisme que celui de la clepsydre. À l'origine, il (constituer) de deux ampoules en verre reliées dans un premier temps par un tuyau fin, les progrès dans le modelage du verre (soufflage) (permettre) par la suite de fabriquer le sablier en une seule pièce. Cependant le sablier (comporter) de nombreux inconvénients. Il faut régulièrement le retourner pour mesurer de longs intervalles de temps. De plus, ce n'est pas un outil très fiable. Certains facteurs (pouvoir) affecter la durée de l'écoulement du sable comme :

- la finesse du sable.
- la taille du tube.
- son usure due à l'écoulement du sable.
- la position plus ou moins horizontale du sablier.

Tous ces facteurs (jouer) sur l'écoulement du sable, il (obtenir) donc difficile d'... un écoulement régulier et donc de mesurer des durées.



Activité 5: Mesurer le temps

Le sablier

2: Exercice de compréhension/production par rapport au texte:

- a- A quoi sert un sablier?
- b- A quelle époque est apparu le sablier?
- c- Qu'est-ce qu'une clepsydre?
- d- De quelle matière est fait le sablier?
- e- Quels sont les inconvénients de l'utilisation du sablier?
- f- Avez-vous un sablier?
- g- A quoi peut-il servir? (scrabble, œuf à la coque, se laver les dents....)



Activité 5: Mesurer le temps Pour aller plus loin

http://www.fmbiel-bienne.ch/le_sablier_et_le_temps_qui_passe.htm

1- Le sablier et la franc-maçonnerie

- Au début de chaque tenue au Temple, le Vénérable retourne le sablier qui se trouve à côté de lui.
- Que signifie le sablier, pour le Franc-Maçon, mais surtout pour tout être humain ?
- C'est, d'abord, une allégorie sur la fragilité des choses et la fuite du temps : le temps est donc précieux parce qu'il nous est à tous mesuré, il ne faut pas le gaspiller, chaque jour, chaque heure, chaque minute qui passe pouvant être la dernière.
- Ainsi, le sablier nous enseigne, dans un premier temps, à agir de manière efficace et à ne pas différer à plus tard ce qui peut être accompli immédiatement.
Réfléchissons un peu plus profondément à cette fameuse fuite du temps.

2- Le Lac, Poème de Lamartine (réflexion sur l'époque romantique) Evocation de l'apparente impuissance de l'homme face à la fuite du temps.

"Ô temps ! suspends ton vol, et vous, heures propices !
Suspendez votre cours :
Laissez-nous savourer les rapides délices
Des plus beaux de nos jours !
(...)
"Aïmons donc, aimons donc ! de l'heure fugitive,
Hâtons-nous, jouissons !
L'homme n'a point de port, le temps n'a point de rive ;
Il coule, et nous passons !"



Activité 6

Les saisons de la vie

CHANSON: LES TROIS CLOCHES
INTERPRÉTÉE PAR
EDITH PIAF ET LES COMPAGNONS DE LA CHANSON

Auteur: Villard Jean

Compositeur: Villard Jean

Editeurs: Les Nouvelles Editions Meridian

http://www.dailymotion.com/video/xclgw5_edith-piaf-les-compagnons-de-la-cha_music



1-

Village au fond de la vallée
 Comme égaré presque ignoré
 Voici qu'en la nuit étoilée
 Un nouveau-né nous est donné
 Jean-François Nicot il se
 nomme
 Il est joufflu, tendre et rosé
 À l'église beau petit homme
 Demain tu seras baptisé.

Une cloche sonne sonne
 Sa voix d'écho en écho
 Dit au monde qui s'étonne
 C'est pour Jean-François Nicot
 C'est pour accueillir une âme
 Une fleur qui s'ouvre au jour
 À peine à peine une flamme
 Encore faible qui réclame
 Protection, tendresse, amour.

2-

Village au fond de la vallée
 Loin des chemins loin des
 humains
 Voici qu'après dix-neuf années
 Cœur en émoi le Jean-François
 Prend pour femme la douce Élise
 Blanche comme fleur de pommier
 Devant Dieu dans la vieille église
 Ce jour, ils se sont mariés.

Toutes les cloches sonnent
 sonnent
 Leur voix d'écho en écho
 Merveilleusement couronne
 La noce à François Nicot
 Un seul cœur, une seule âme,
 Dit le prêtre, et pour toujours,
 Soyez une pure flamme
 Qui s'élève et qui proclame
 La grandeur de votre amour.



3-

Village au fond de la vallée
Des jours, des nuits, le temps a fui
Voici qu'en la nuit étoilée
Un cœur s'endort François est mort
Car toute chair est comme l'herbe
Elle est comme la fleur des champs
Épis, fruits mûrs, bouquets et gerbes
Hélas ! tout va se desséchant.

Une cloche sonne sonne
Elle chante dans le vent
Obsédante et monotone
Elle redit aux vivants:
Ne tremblez pas cœurs fidèles
Dieu vous fera signe un jour
Vous trouverez sous son aile
Avec la vie éternelle
L'éternité de l'amour.



Les trois cloches

Exercice de compréhension/d'interaction:

- 1- Qui sont les interprètes de cette chanson qui a eu beaucoup de succès?
- 2- Comment est structurée la chanson?
- 3- Où est située l'histoire? Pourquoi à votre avis?
- 4- Quels sont les trois moments les plus importants de la vie d'un homme? (naissance, mariage, mort). Êtes-vous d'accord?
- 5- Comment sont-ils symbolisés? (les cloches, leurs différents sons, les verbes utilisés).
- 6- Quels sont les sentiments les plus présents dans cette chanson? (éloignement, amour).
- 7- Quels sont les couleurs qui sont exprimées dans la chanson et comment? (rose, blanc et les couleurs de la fin de l'été/automne (rappel d'Archimboldo)).
- 8- Quels sont les symboles religieux/catholiques: Les cloches, la naissance de Jean François Nicot (la naissance de Jésus)
- 9- Quelle interprétation peut-on donner à la disparition progressive du nom de l'acteur principal de la chanson: du nom et prénom qui : complet (J-F N) puis J-f et finalement seulement le prénom
- 10- Le thème de la nature comme un écrin



Les trois cloches

Pour aller plus loin: présenter et utiliser le clip:
<http://www.jukebox.fr/tina-arena/clip,les-trois-cloches,3zplm.html>

- 1- Est-ce que vous aimez cette interprétation par Tina Arena?
Qu'en pensez-vous....?
- 2- Pourquoi parle-t-on d'interprète ? Comparer l'environnement, les images et les symboles que cette interprétation semble figer par rapport à la première interprétation.
- 3- Cette interprétation apporte-t-elle plus ou moins? Argumenter votre prise de position.



Activité 7

Les montres molles de Dali

Titre du tableau:

« La persistance de la mémoire » 1931



1-Travail pour la classe:
a-Projeter le tableau, son nom
et sa date:

- Que remarquez-vous?
- Noter au tableau

l'interprétation de la classe
b- Projeter les 3 diapositives
représentant « les montres
molles »: ajouter au tableau
les commentaires des élèves.



Activité 7

Les montres molles de Dali



« La persistance de la mémoire »
1931



« Désintégration de la persistance de la mémoire »
1952



« Explosion de l'horloge »
1954



Activité 7

Les montres molles de Dali

Titre du tableau:

« La persistance de la mémoire » 1931



2-Présentation et description du premier tableau.





Activité 7

Les montres molles de Dali

Titre du tableau:

« La persistance de la mémoire » 1931

2-Présentation et description du tableau : interaction orale (par rapport à ce qui a déjà été dit par les élèves)

a- Quand a été peinte la toile? 1931

b- Avec quelle matière? Huile

c- Quel est le nom populaire de cette œuvre? Les montres molles.

d- Quel type de montre est-ce? Des montres à gousset (définition).

e- Comment est le décor? onirique et étrange. La mer. Une plage et des rochers. Un ciel crépusculaire

f- Où est-ce? Sans doute le port de Cadaqués (dans le lointain) en Catalogne (Espagne).

g- Comment sont les objets insolites ? (montres coulantes, des fourmis, un arbre qui semble surgir de la table, une étrange figure au centre du tableau, livide, à l'œil fermé avec de longs cils)



Activité 7

Les montres molles de Dali

Titre du tableau:

« La persistance de la mémoire » 1931



3-Sens et
interprétation du
tableau





Activité 7

Les montres molles de Dali

Titre du tableau:

« La persistance de la mémoire » 1931

<http://www.surrealiste.net/artistes/salvador-dali/la-persistance-de-la-memoire.html>

3-Sens et interprétation du tableau: généralités.

a- Quel type de peinture est-ce? Une peinture surréaliste.

b- Comment Dali a-t-il eu l'idée de ces montres molles? lors d'un dîner, en regardant un camembert qui fondait sur un plateau.

c- Quels sont les symboles? La dérision du temps qui passe, du passage de la naissance à la mort, du chemin de la vie.

d- Comment s'expriment les symboles?

Le temps est devenu élastique, à l'image des montres molles, toutes arrêtées. Les souvenirs se déforment pour devenir elles-aussi des choses molles, malléables, où le temps ne compte plus.

Cela reflète également le passage à l'éternité, la symbolique de la mort





Activité 7

Les montres molles de Dali

Titre du tableau:

« La persistance de la mémoire » 1931

<http://www.surrealiste.net/artistes/salvador-dali/la-persistance-de-la-memoire.html>

3-Sens et interprétation du tableau: l'image centrale

e- A quoi ressemble la forme étrange au milieu du tableau?

Une paupière close qui symbolise l'onirisme et le monde intérieur.

A la forme de fœtus qui exprime le traumatisme de la naissance.

f- Pourquoi est-ce que la montre est attaquée par les fourmis ? certains pensent qu'elle représente celle ayant appartenue au père de Dali, symbolise la putréfaction.

En effet, [Salvador Dali](#) associait ces insectes à la décomposition.

g- Que pensez-vous de cette œuvre qui intrigue et dérange par les contrastes qu'elle présente: le côté froid de la forme au centre mais aussi par celui, plus chaleureux, dans le fond du tableau, représenté par la plage et le soleil?



Activité 7

Les montres molles de Dali



Autoportrait

2-Présentation de l'auteur:

<http://www.surrealiste.net/artistes/salvador-dali/biographie.html>

- Salvador Dali est un des artiste les plus charismatiques du XXème siècle.
- Originaire d'Espagne (Catalogne)
- Artiste peintre, atypique, au caractère complexe
- incarne le mouvement surréaliste
- Sa méthode de travail dite « paranoïa-critique » s'exprime a travers une technique irréprochable, par la représentation de symboles oniriques, (des fantasmes insérés dans des rébus picturaux

Travail écrit pour l'élève:

- 1- Faire une petite recherche et rédiger une biographie chronologique de Dali.
- 2-Correction par les autres élèves regroupés par trois.



Extrait d'un article: <http://www.culture-sens.fr/pour-se-faire-une-idee/1500/pourquoi-les-montres-de-dali-sont-elles-molles>



Sur un fond de paysage méditerranéen où les rochers durs, secs et ensoleillés de Cadaqués se détachent sur l'azur du ciel et de la mer, Dali installe trois montres molles. Elles sont posées, comme de vieilles serviettes, sur un arbre mort, une table et une étrange créature du type mollusque, qui n'est rien d'autre que l'autoportrait de l'artiste, de profil avec ses longs cils. Toute sa vie, Dali a évoqué sa phobie des fourmis. Elles dévorent tout et symbolisent, pour lui, la décadence, l'éphémère, la pourriture. Ici, elles s'attaquent, comme dans un film de science-fiction, à la quatrième montre, en or, qui est la seule à être dure, pour définitivement anéantir le temps nous renvoyant ainsi à notre finitude, sujet d'obsession et de panique pour l'artiste. L'impact de l'œuvre est immédiat. A la dureté des rochers, Dali oppose la mollesse des montres nous plongeant dans une sorte de méditation étrange sur la fuite du temps. Cette opposition évoque la dualité de l'homme : la putréfaction, la mort et le temps qui passe pour le mou et les fourmis, face à la stabilité des rochers de son enfance, refuge et lieu de rêverie et d'inspiration, pour le dur.



Extrait d'un article: <http://www.culture-sens.fr/pour-se-faire-une-idee/1500/pourquoi-les-montres-de-dali-sont-elles-molles>



Deuxième paragraphe:

La genèse de la création de ce tableau est extrêmement drôle et renvoie à la méthode créatrice de l'artiste qu'il a nommé "paranoïa critique". Il s'agit pour Dali de rendre visible l'invisible ou l'autre face de nous même et à laquelle nous avons accès par nos rêves. Un soir où il était seul et légèrement malade, Dali désire manger quelque chose et se rend dans la cuisine. Il tombe sur un camembert coulant qui frappe son imagination, suscitant une réflexion sur le rôle du dur et du mou. Laissant libre court à sa créativité, dans un état de rêverie éveillée et sans rien censurer, il réalise La Persistance de la Mémoire en une nuit.

La vie contemporaine
et La quête de soi
Un sujet transversal :
« La notion du temps et
des saisons »

MERCI

Madeleine Flanagan, PHD
Smartcaravan.com
Toutfletoutflam.com

